

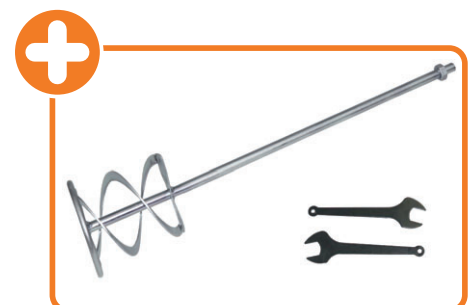


**ATIKA®**

# Rührgerät **Profi RW 1800-2**

Robustes und leistungsstarkes Rührgerät für den professionellen Einsatz. Kraftvolles und durchzugsstarkes Mischen.

Für die Herstellung für Mischgut bis zu 90 Litern geeignet.

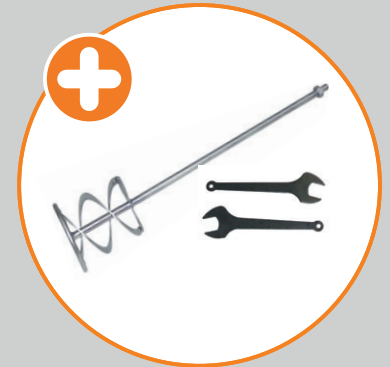


CE

# Rührgerät **Profi RW 1800-2**

Für den professionellen Einsatz - zum Mischen von größeren Mengen bis zu 90 Litern.

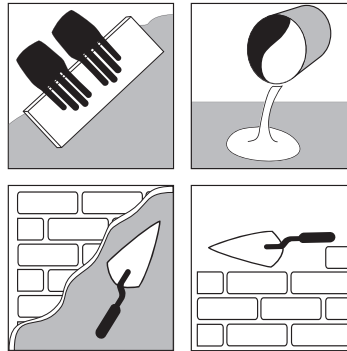
- Das Rührgerät **Profi RW 1800-2** ist für den professionellen Einsatz entwickelt worden;
- durchzugsstarker Motor und kraftvolles 2-Gang Getriebe für ein optimales Mischen;
- eine sichere und kraftsparende Bedienung durch den großen bruchsauren ergonomischen Handgriff mit den integrierten Bedienelementen;
- sicheres Arbeiten, denn die Einschaltsperr verhindert ein unbeabsichtigtes Einschalten des Rührgerätes;
- das solide und kraftvolle und robuste 2-Gang Stahl-Getriebe garantiert eine lange Lebensdauer und eine optimale Durchmischung bei langsamer und schneller Drehzahl;
- eine einfache und schnelle Montage des Rührquirls durch M14 Aufnahme;
- Aludruckguss-Gehäuse und hochwertiges Getriebe für eine lange Einsatzdauer;
- ⊕ inklusive Wendelrührquirl Ø 160 mm und 2 Montageschlüssel.



M14 Aufnahme



Mit  
Wendelrührquirl -  
universell  
einsetzbar für  
dickflüssige  
Materialien  
wie z.B.  
Fliesenkleber,  
Estrich, u.s.w.



2-Gang Getriebe im Aludruckguss-Gehäuse  
und robuster großer Bediengriff



## Rührgerät

## Profi RW 1800-2

|   |                             |
|---|-----------------------------|
| Artikelnummer   | 319004                      |
| Wechselstrommotor   | 230 V~ 50Hz                 |
| Aufnahmeleistung P <sub>1</sub> (S6 - 40 %)   | 1800 W                      |
| Rührquirl - Art   | Wendelrührquirl             |
| - Durchmesser   | Ø 160 mm                    |
| - Länge   | 600 mm                      |
| - Aufnahme  | M14                         |
| Drehzahl n <sub>0</sub> - I. Gang   | 150 - 300 min <sup>-1</sup> |
| Drehzahl n <sub>0</sub> - II. Gang  | 300 - 650 min <sup>-1</sup> |
| Mischvolumen  | ca. 90 l                    |
| Schallleistungspegel L <sub>WA</sub>  | 96,8 dB(A)                  |
| Schalldruckpegel L <sub>PA</sub>  | 85,8 dB(A)                  |
| Messunsicherheitsfaktor K <sub>LWA/LPA</sub>  | 3,0 dB(A)                   |
| Hand-Arm-Vibration vorn/hinten a <sub>vhw</sub>   | < 1,69 m/s <sup>2</sup>     |
| Messunsicherheitsfaktor K <sub>avhw</sub>   | 1,5 m/s <sup>2</sup>        |
| Aludruckguß-Gehäuse   | ✓                           |
| Gerätmaße (montiert)  | ca. 910 x 410 x 230 mm      |
| Gewicht   | ca. 7,5 kg                  |
| ☞ Mörtelrührquirl (optiona) - für schwere und hochviskose Materialien z.B. Fertigmörtel, Gips, u.a. |                             |
| ☞ Scheibenrührquirl (optional) - für flüssige Materialien z.B. Wandfarbe, Leim, u.a.                |                             |

## Versandinformationen

|  |                    |
|--|--------------------|
|  | 620 x 320 x 240 mm |
|  | ca. 9,0 kg         |



Technische Änderungen vorbehalten.



ALTRAD LESCHA ATIKA GMBH  
Josef-Drexler-Str. 8 - 89331 Burgau - Germany  
Tel.: +49 (0) 82 22 / 4130-0 - Fax: +49 (0) 82 22 / 4130-24 - E-mail: info@lescha-atika.de  
[www.lescha-atika.de](http://www.lescha-atika.de)