



ATIKA®

Rührgerät **RL 1000**

Das handliche Einstiegsmodell aus der Atika Rührgeräte-Serie.

Praktisch und leicht in der Handhabung.

Für die Herstellung für Mischgut bis zu 40 Litern geeignet.



Atika Rührgerät RL 1000

Einstiegsklasse

**Heimwerker
Praxis**

4/2016

Preis/Leistung: sehr gut

1,6



CE



Rührgerät **RL 1000**

Das Einstiegsmodell - zum Mischen von kleineren Mengen bis zu 40 Litern.

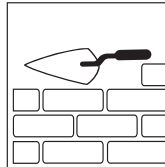
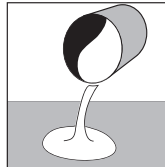
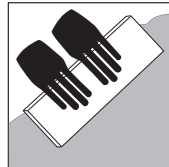
- Eine sichere und kraftsparende Bedienung durch den großen ergonomischen Handgriff mit den integrierten Bedienelementen;
- sicheres Arbeiten, denn die Einschaltsperr verhindert ein unbeabsichtigtes Einschalten des Rührgerätes;
- die stufenlose Drehzahlregulierung garantieren, je nach Menge und Art des zu verarbeitenden Mischmaterials, ein spritzarmes Mischen;
- das Aludruckguss-Gehäuse schützt das Getriebe;
- einfache und schnelle Montage des Rührquirls durch die M14 Aufnahme;
- + mit zwei Montageschlüsseln;
- + inklusive Mörtelrührquirl mit einem Durchmesser von 120 mm.



ergonomisch gestalteter Handgriff



Mit Mörtelrührquirl: für flüssige und pulverartige Mischmaterialien - mit schwerer Konsistenz: z.B. Farben, Lacke, Spachtelmassen, Zement, Putz, Kalk, Beton, Estrich, usw.



stufenlose Drehzahlregulierung



Rührgerät

RL 1000

Artikelnummer	319006
Wechselstrommotor	230 V~ 50Hz
Aufnahmeleistung P_1 (S2 - 30 min)	950 W
Rührquirl - Art	Mörtelrührquirl
- Durchmesser	Ø 120 mm
- Länge	590 mm
- Aufnahme	M 14
Drehzahl n_0	0 - 1100 min ⁻¹
Mischvolumen	ca. 40 l
Schalleistungspegel L_{WA}	101 dB(A)
Schalldruckpegel L_{PA}	90 dB(A)
Messunsicherheitsfaktor $K_{LWA/LPA}$	3,0 dB(A)
Hand-Arm-Vibration vorn/hinten a_{vhw}	< 3,49 m/s ²
Messunsicherheitsfaktor K_{avhw}	1,5 m/s ²
Aludruckguß-Gehäuse	✓
Gerätmaße (montiert)	ca. 785 x 175 x 290 mm
Gewicht	ca. 3,7 kg
Wendelrührquirl (optional) - für klebrige/zähe Materialien wie Fliesenkleber, Estrich usw.	
Scheibenrührquirl (optional) - für flüssige Materialien wie Wandfarbe, Leim usw.	

Versandinformationen

	365 x 275 x 185 mm
	ca. 4,4 kg
	570 x 380 x 390 mm [VE 4]
	ca. 18,0 kg



Technische Änderungen vorbehalten.



ALTRAD LESCHA ATIKA GMBH
 Josef-Drexler-Str. 8 - 89331 Burgau - Germany
 Tel.: +49 (0) 82 22 / 4130-0 - Fax: +49 (0) 82 22 / 4130-24 - E-mail: info@lescha-atika.de
www.lescha-atika.de