



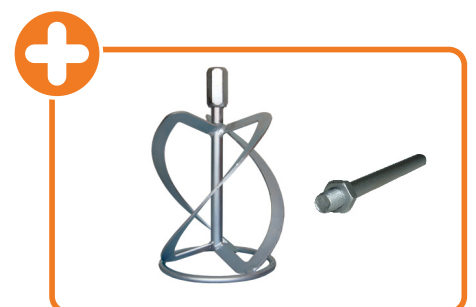
ATIKA®

Rührgerät **RW 1400**

Der universell einsetzbare Rührgeräte aus der Atika -Serie.

Praktisch und leichte Handhabung mit 2-Gang Getriebe.

Für die Herstellung für Mischgut bis zu 65 Litern geeignet.

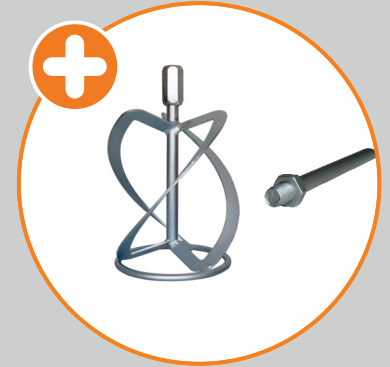


CE

Rührgerät **RW 1400**

Effizientes Mischen von mittleren Mengen bis zu 65 Litern.

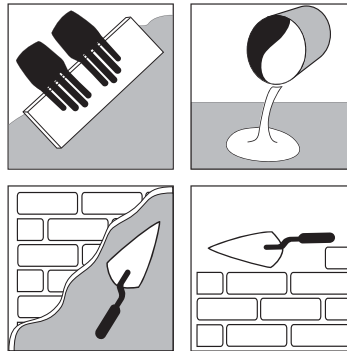
- Eine sichere und kraftsparende Bedienung durch den großen ergonomischen Handgriff mit den integrierten Bedienelementen;
 - sicheres Arbeiten, denn die Einschaltsperr verhindert ein unbeabsichtigtes Einschalten des Rührgerätes,
 - die stufenlose Drehzahlregulierung garantieren, je nach Menge und Art des zu verarbeitenden Mischmaterials, ein spritzarmes Mischen,
 - das kraftvolle 2-Gang Getriebe und der Mörtelrührquirl garantieren eine optimale Durchmischung bei langsamer & schneller Drehzahl,
 - das Aludruckguss-Gehäuse schützt das Getriebe;
- + mit zwei Montageschlüsseln;
- + inklusive Mörtelrührquirl mit einem Durchmesser von 120 mm.



ergonomisch gestalteter Handgriff



Mit Mörtelrührquirl: für flüssige und pulverartige Mischmaterialien - mit schwerer Konsistenz: z.B. Farben, Lacke, Spachtelmassen, Zement, Putz, Kalk, Beton, Estrich, usw.



kraftvolles 2-Gang Getriebe



Rührgerät

RW 1400

Artikelnummer	319001
Wechselstrommotor	230 V~ 50Hz
Aufnahmeleistung P_1 (S2 - 30 min)	1350 W
Rührquirl - Art	Mörtelrührquirl
- Durchmesser	Ø 120 mm
- Länge	590 mm
- Aufnahme	M 14
Drehzahl n_0 - I. Gang	0 - 700 min ⁻¹
n_0 - II. Gang	0 - 940 min ⁻¹
Mischvolumen	ca. 65 l
Schallleistungspegel L_{WA}	98,6 dB(A)
Schalldruckpegel L_{PA}	87,6 dB(A)
Messunsicherheitsfaktor $K_{LWA/LPA}$	3,0 dB(A)
Hand-Arm-Vibration vorn/hinten a_{vhw}	< 3,2 m/s ²
Messunsicherheitsfaktor K_{avhw}	1,5 m/s ²
Aludruckguß-Gehäuse	✓
Gerätmaße (montiert)	ca. 880 x 300 x 220 mm
Gewicht	ca. 6,3 kg
Wendelrührquirl (optional) - für klebrige/zähe Materialien wie Fliesenkleber, Estrich usw.	
Scheibenrührquirl (optional) - für flüssige Materialien wie Wandfarbe, Leim usw.	

Versandinformationen

	370 x 320 x 240 mm
	ca. 6,3 kg
	390 x 330 500 mm [VE 2]
	ca. 14,5 kg



Technische Änderungen vorbehalten.



ALTRAD Equipment Germany GmbH
 Josef-Drexler-Str. 8 - 89331 Burgau - Germany
 Tel: +49 (0) 82 22 / 4130-0 - Fax: +49 (0) 82 22 / 4130-24 - E-mail: info@lescha-atika.de
www.lescha-atika.de